

Vizuální IR teploměry VT04, VT04A a VT02

Technické údaje

Detekujte problémy okamžitě!

Eliminují potřebu vícenásobného měření teploty. Vizuální IR teploměry Fluke představují spojení pohodlí bodového teploměru s vizuálními výhodami infračervené teplotní mapy.

- Kombinace teplotní mapy s optickým snímkem
- Intuitivní ovládání
- Kapesní velikost
- Převratná dostupnost



VT02

VT04/
VT04A

Navrženy tak, aby viděly vše

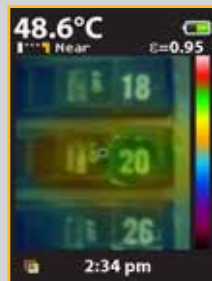
Vizuální IR teploměry Fluke jsou vybaveny vestavěnou digitální kamerou s prolínající infračervenou teplotní mapou pro snadné vyhledání problému.

Teplota středového bodu (°C/°F)

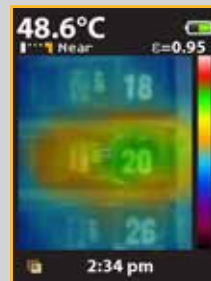
Označení horkých a studených bodů

Digitální obraz poskytuje kontext
Přehledné zobrazení a snadná komunikace výsledků měření. Na obrázku je přetížen jistič 20.

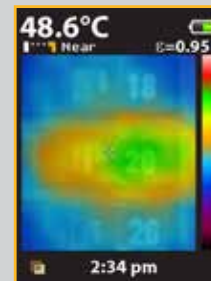
Prolínání infračervené teplotní mapy



25% prolínání



50% prolínání



75% prolínání



Hlavní vlastnosti vizuálního IR teploměru

Príznivá cena

Vizuální IR teploměry Fluke VT02, VT04 a VT04A přinášejí celou řadu funkcí pro měření teploty za cenu, která vám dovolí jimi vybavit celý tým.

Intuitivní rozhraní

Stačí přístroj rozbalit a můžete začít okamžitě pracovat.

Kapesní velikost

Díky kompaktním rozměrům se pohodlně vejde do brašny nebo kapsy.

Infračervené prolínání teplotní mapy

Prolínání digitálního obrazu s teplotní mapou umožňuje nastavit překrytí 0 %, 25 %, 50 %, 75 % a zcela infračervené spektrum jediným tlačítkem.

Teplota středového bodu a označení horkých a studených bodů

Značky horkých a studených bodů automaticky indikují nejvyšší a nejnižší teplotu v zorném poli.

Software SmartView® pro vytváření protokolů

Uloží až 10 000 snímků na 1 GB přiložené paměťové karty SD a vytvoří protokoly pomocí bezplatného profesionálního softwaru.

Baterie vydrží pracovat stejně dlouho jako vy

Vyberte si mezi nabíjecí lithium-iontovou baterií (VT04) a 4 bateriemi AA (VT04A a VT02). Obě verze vydrží 8 hodin.

Další výhody modelů VT04/VT04A

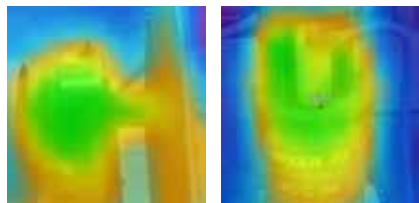
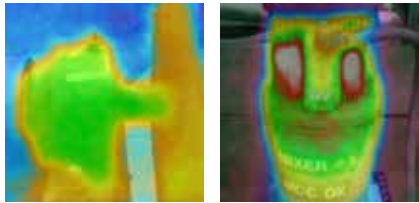
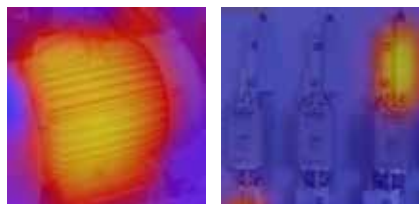
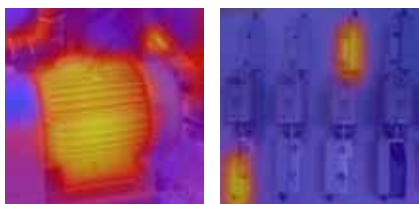
Lepší viditelnost optikou PyroBlend® Plus

- Vynikající zorné pole vhodné do stísněných prostor: 28° × 28°
- Čtyřikrát ostřejší obraz než u modelu VT02

Funkce signalizace teploty a časoběrného snímání

- **Signalizace vysoké a nízké teploty** – při překročení mezní teploty začne blikat signalizace vysoké a nízké teploty
- **Časoběrné snímání** – automatické pořizování snímků v nastaveném intervalu bez přítomnosti obsluhy
- **Alarm automatického sledování** – automatické pořizování snímků při překročení uživatelem nastavené mezní teploty

Specifikace

Hlavní vlastnosti	VT02	VT04/VT04A
Vestavěný digitální fotoaparát	Ano	
Prolínání infračervené teplotní mapy	Ano, pět režimů prolínání	
Systém optiky	Optika PyroBlend® 	Optika PyroBlend® Plus nabízí 4x ostřejší obraz, než model VT02 
Zorné pole	20° × 20° 	28° × 28° 
Signalizace velmi vysoké/nizké teploty	–	Ano
Časoběrné snímkování	–	Ano
Alarm automatického sledování	–	Ano
Typ baterie	Čtyři (4) baterie typu AA	VT04: Nabíjecí baterie Li-Ion; VT04A: Čtyři (4) baterie typu AA
Ergonomie	Tenké zařízení v kapesní velikosti	
Označení horkých a studených bodů	Ano	
Obecné specifikace		
Výdrž baterií	Osm (8) hodin	
Rozsah měřených teplot	–10 °C až +250 °C	
Přesnost měření teploty	±2 °C nebo ±2 %	
Měření teploty	Ano, teplota středového bodu	
Záznamové médium (karta micro SD)	Uloží až 10 000 snímků na 1 GB (4GB paměťová karta je součástí produktu)	
Infračervené spektrální pásmo	6,5 μm až 14 μm	
Úroveň a rozpětí	Automaticky	
Mechanismus ostření	Bez ostření	
Zarovnání prolínaného vizuálního snímku a infračervené teplotní mapy	Funkce NEAR (Blízko): <23 cm od cíle Funkce FAR (Daleko): >23 cm od cíle	
Rozměry	21 cm × 7,5 cm × 5,5 cm	
Hmotnost	385 g	VT04: 350 g; VT04A: 385 g
Formát souborů	Na kartu SD se ukládá ve formátu .is2. Uživatel může vytvářet profesionální protokoly nebo v aplikaci SmartView® převádět snímky do různých formátů (BMP, DIB, GIF, JPE, JFIF, JPEG, JPG, PNG, TIF a TIFF); software je možné zdarma stáhnout z webových stránek společnosti Fluke	
Bezpečnost a ochrana	CFR47: 2009 třída A, část 15, podčást B; CE: EN 61326:2006; IEC/EN 61010-1:2010	
Záruka	Dva roky	

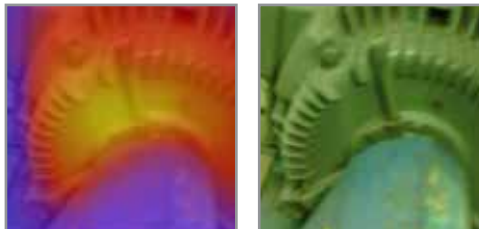
Hlavní aplikace

Horká a studená místa se již v elektrických, klimatizačních, mechanických ani v automobilových konstrukcích neskryjí. Přejhrajte si videa a získejte poznatky o použití na webové stránce www.fluke.cz/vtapps.

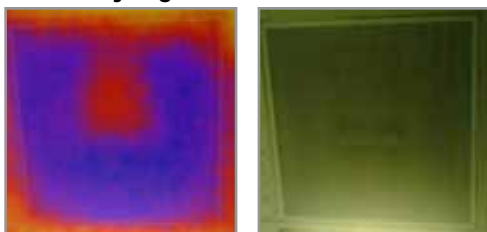
Přetížené jističe



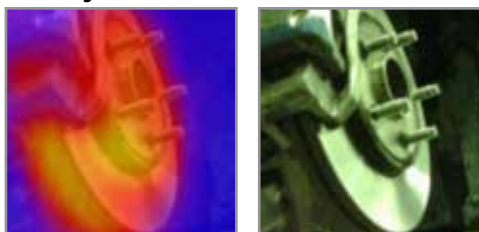
Přehřívání motoru



Poškozený regulátor vzduchu



Brzdový disk



Informace pro objednávání

FLK-VT04 Vizualní IR teploměr VT04

FLK-VT04A Vizualní IR teploměr VT04A

FLK-VT02 Vizualní IR teploměr VT02

Obsah balení*

VT04: obsahuje kufřík, kartu micro SD s adaptérem, lithium-iontovou nabíjecí baterii a nabíječku/napájení micro USB (včetně mezinárodních adaptérů).

VT04A: obsahuje měkké pouzdro, kartu micro SD s adaptérem a 4 baterie AA.

VT02: obsahuje měkké pouzdro, kartu micro SD s adaptérem a 4 baterie AA.

Všechny modely jsou dodávány s tištěným rychlým průvodcem spuštěním přístroje v angličtině, španělštině, němčině, francouzštině a zjednodušené čínštině; ostatní jazyky jsou k dispozici ke stažení na webové stránce společnosti Fluke www.fluke.com/vtquickstart. Návod k obsluze (ve více jazycích) a software SmartView®

(18 jazyků) jsou k dispozici ke stažení na webových stránkách společnosti Fluke www.fluke.com/vtmanual a www.fluke.com/vtsmartview.

Volitelné

FLK-VT04-CHARGER Náhradní nabíječka pro model VT04

FLK-VT04-BATTERY Náhradní baterie pro VT04

FLK-VT04-HARD CASE Kufřík pro vizualní IR teploměry

C90 Měkké pouzdro pro digitální multimetry a vizualní IR teploměry

Ušetřete díky výhodným sadám Fluke:

FLK-VT04-MAINT-KIT Obsahuje vizualní IR teploměr VT04 a multimetr izolačního stavu 1507

FLK-VT04-HVAC-KIT Obsahuje vizualní IR teploměr VT04, klešťový přístroj 902 True-RMS HVAC a digitální multimetr 116

FLK-VT04-ELEC-KIT Obsahuje vizualní IR teploměr VT04, elektrikařský multimetr 117 a klešťový přístroj 376 AC/DC True-RMS

*Nyní již není dodáváno následující příslušenství: závěsný řemínek, přenosný kufřík (stále dodáván s modelem VT04), disky CD se softwarem SmartView® a návodem k obsluze (k dispozici ke stažení na webových stránkách společnosti Fluke).

Fluke. Držíme váš svět v chodu.®

Fluke Europe B.V.
P.O. Box 1186
5602 BD Eindhoven
The Netherlands
Web: www.fluke.cz
Navštivte nás na webových stránkách:
Web: www.fluke.cz

©2013–2014 Fluke Corporation. Všechna práva vyhrazena. Případné změny jsou vyhrazeny bez předchozího upozornění.
3/2014 Pub_ID: 12152-cze

Změny tohoto dokumentu nejsou povoleny bez písemného schválení společnosti Fluke Corporation.