

TECHNICKÉ ÚDAJE

Software Fluke TruTest™ pro správu dat a vytváření zpráv



Snadno použitelný systém správy dat

Software Fluke TruTest je určen k uspořádávání nepřehledných situací spojených s tradiční správou a protokolováním dat elektrických systémů. Ať už testujete pevné kabelové elektroinstalace, nebo spotřebiče v kanceláři, ověřujete opravy v dílně nebo provádíte pravidelné revize, řádná správa dat je při vytváření srozumitelných protokolů pro klienty velmi důležitá. Kompatibilita softwaru TruTest se stále širší řadou testovacího a měřicího vybavení společnosti Fluke a Beha-Amprobe umožňuje rychle a snadno importovat naměřené výsledky přímo z měřicích přístrojů, spravovat soubory přenesené z přístrojů nebo v případě nutnosti ručně zadat data.

Vylepšené uživatelské rozhraní a intuitivní pracovní postup umožňují snadnou konverzi naměřených dat do formátu tisknutelných atestů nebo zpráv doplněných logem společnosti i elektronickým podpisem.

- Snadná správa naměřených dat
- Rychlá tvorba atestů a zpráv
- Aktualizace 5 let po instalaci zdarma
- Snadný sběr dat a přenos databází
- Umožňuje ruční zadávání dat
- Intuitivní uživatelské rozhraní
- Rychlý a jednoduchý provoz

EFEKTIVNÍ SPRÁVA DAT

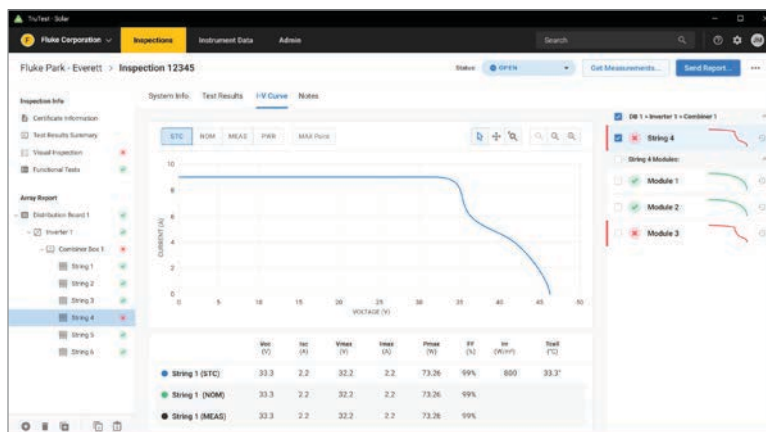
Snadná správa výsledků testů, klientských a místních dat a rychlé vytváření zpráv pomocí intuitivního moderního uživatelského rozhraní s nástrojem pro sestavování vlastních protokolů

TVORBA VLASTNÍCH AUTOMATICKÝCH TESTŮ

Možnost výběru kódů předdefinovaných automatických testů či tvorby vlastních automatických testů technikům zajišťuje správná data ze správných míst

PANEL ROZHŘANÍ

Intuitivní panel rozhraní dovoluje uživateli v reálném čase udržovat přehled o stavu všech klientů a procházet v případě nutnosti podrobnější úroveň zobrazení



Software SMFT zpracuje solární data a zobrazí křivku I-V



Kompatibilita

Software TruTest™ je kompatibilní se stále širší řadou testovacího a měřicího vybavení společnosti Fluke a Beha-Amprobe včetně následujících přístrojů:

Multifunkční tester solárních panelů a analyzátor výkonu

- Fluke SMFT-1000

Testery přenosných elektrických spotřebičů

- Fluke 6500
- Fluke 6500-2
- Beha-Amprobe GT-600
- Beha-Amprobe GT-650
- Beha-Amprobe GT-800
- Beha-Amprobe GT-900

Testery instalací

- Fluke 1653
- Fluke 1653B
- Fluke 1654B
- Fluke 1662
- Fluke 1663
- Fluke 1664 FC
- Beha-Amprobe ProInstall-100
- Beha-Amprobe ProInstall-200

Do softwaru TruTest lze konvertovat a přenášet také databáze ze softwaru Fluke DMS nebo Beha-Amprobe ES Control.* Konverze databáze DMS/EsControl vyžaduje aplikaci Microsoft Access Runtime 2016.

(*) Další podrobnosti naleznete v návodu k použití softwaru TruTest.

Vytváření obsáhlých zpráv

Software Fluke TruTest zjednodušuje tvorbu zpráv, umožňuje sestavení snadno srozumitelných atestů a zpráv v nejkratším nutném čase. To znamená úsporu času i peněz. Stále širší řada formátů zpráv DIN VDE 0701-0702, ÖVE/ÖNORM E 8701, SNR 462638, NEN3140, IEC 62446-1 a směrnice Evropské unie 2009/104/ES (BetrSichV). Všechny tyto zprávy jsou dostupné stisknutím tlačítka a přednastavená mezinárodní šablona zajišťuje na lokalitě nezávislou podporu softwaru TruTest.

Stromová topologie

Hierarchická stromová topologie je využívána k zastupování klientů, pracovišť, kontrol s volitelnou úrovní zařízení včetně rozvodných desek, měničů, slučovačů, řetězců a jednotlivých modulů. Je ideální při využití ve fotovoltaických systémech a podporuje testovací a protokolovací flexibilitu. Každý prvek představuje jeden uzel, jehož vlastnosti se zobrazí po jeho označení. Stromovou topologií lze spravovat přidáváním, mazáním, duplikací a úpravou uzlů či duplikací stromových podstruktur.

Ukázkový software a softwarové balíčky

Bezplatný ukázkový software je dostupný na stránce www.fluke.com/trutestsoftware. Po stažení poklepáním na soubor softwaru spustíte instalaci. Instalační program vás provede postupem instalace. Postupujte podle pokynů na obrazovce.

Po zakoupení verzí softwaru TruTest™ Lite nebo TruTest™ Advanced obdržíte kód, kterým odemknete přístup k odpovídajícím funkcím.

Řešení pro vypracovávání výkazů o solárních systémech

Software Fluke TruTest™ nyní podporuje multifunkční tester solárních panelů a analyzátor výkonu SMFT-1000. Bez ohledu na to, zda analyzujete účinnost panelu pomocí křivek I-V, nebo testujete bezpečnost systému pomocí testovacího režimu kategorie 1 v souladu s IEC 62446-1, pro vytváření snadno srozumitelných zpráv pro klienty má zásadní význam řádná správa dat. Výsledky měření můžete importovat z multifunkčního testeru solárních panelů přímo do počítače. Poté provedete uspořádání a analýzu dat, porovnáte data z jednotlivých zařízení s předchozími importovanými měřeními a poskytnete klientovi komplexní zprávu s grafickým obsahem.



Specifikace

Funkce	Demo	Lite	Advanced
Struktura databáze (samostatná lokální nebo serverová)	Lokální	Lokální	Lokální
Modul testeru přenosných elektrických přístrojů (PAT)	•	•	•
Podporované testery přenosných elektrických spotřebičů	Fluke 6500, Fluke 6500-2, Beha-Amprobe GT-600, Beha-Amprobe GT-650, Beha-Amprobe GT-800, Beha-Amprobe GT-900		
Maximální počet klientů	1	2	Bez omezení
Maximální počet závodů na klienta	2	5	Bez omezení
Maximální počet poboček na klienta	5	50	Bez omezení
Maximální počet spotřebičů na klienta	20	1000	Bez omezení
Modul testerů instalací (INST)	•	•	•
Podporované testery instalací	Fluke 1653, Fluke 1653B, Fluke 1654B, Fluke 1662, Fluke 1663, Fluke 1664 FC, Beha-Amprobe ProInstall-100, Beha-Amprobe ProInstall-200		
Maximální počet klientů	1	2	Bez omezení
Maximální počet závodů na klienta	2	5	Bez omezení
Maximální počet poboček na klienta	5	25	Bez omezení
Maximální počet spotřebičů na klienta	50	200	Bez omezení
Modul multifunkčního testeru solárních panelů	•	•	•
Multifunkční tester solárních panelů je podporován	Fluke SMFT-1000		
Maximální počet klientů	1	10	Bez omezení
Maximální počet závodů na klienta	2	5	Bez omezení
Maximální počet řetězců	5	50	Bez omezení
Maximální počet modulů (na řetězec)	50	50	Bez omezení
Včetně ukázkové databáze	•	•	•
Vytváření klientů	•	•	•
Přejmenovávání klientů	•	•	•
Mazání klientů	•	•	•
Vytváření uzlů	•	•	•
Přesouvání uzlů	•	•	•
Přejmenovávání uzlů	•	•	•
Mazání uzlů	•	•	•
Úprava informací o klientovi	•	•	•
Úprava informací o závodu	•	•	•
Úprava informací o pobočce	•	•	•
Úprava informací o spotřebiči	•	•	•
Úprava informací o testu	•	•	•
Úprava informací o rozvodné desce	•	•	•
Úprava informací o elektrickém obvodu	•	•	•
Úprava informací o měniči	•	•	•
Úprava informací o slučovači	•	•	•
Úprava informací o řetězci	•	•	•
Úprava informací o modulu	•	•	•

Specifikace (pokračování)

Funkce	Demo	Lite	Advanced
Přidání testovacího kroku		•	•
Smazání testovacího kroku		•	•
Úprava testovacího kroku		•	•
Přidávání poznámek		•	•
Přidávání příloh (souborů) do poznámek			•
Úprava poznámky		•	•
Smazání poznámky		•	•
Načtení dat z přístroje	•	•	•
Načtení dat ze souboru	•	•	•
Správa konfliktů načtených dat	•	•	•
Přiřazení načtených dat ke stromové struktuře	•	•	•
Načtení dat do přístroje			•*
Vyhledávání	•	•	•
Zobrazení zpráv	S vodoznakem	•	•
Zobrazení atestů	S vodoznakem	•	•
Uložení (PDF, XML, ...) / Tisk zpráv		•	•
Uložení (PDF, XML, ...) / Tisk atestů		•	•
Přidávání techniků	Ukázkový technik	•	•
Úprava techniků		•	•
Mazání techniků		•	•
Tisk techniků		•	•
Přidávání měřicích přístrojů	Ukázkový přístroj	•	•
Úprava měřicích přístrojů		•	•
Mazání měřicích přístrojů		•	•
Tisk měřicích přístrojů		•	•
Úprava informací o mé společnosti	Ukázková společnost	•	•
Úprava loga společnosti	Ukázkové logo		•
Úprava loga certifikace	Ukázkové logo		•
Zobrazení kódů automatických testů	•	•	•
Výběr oblíbených kódů automatických testů		•	•
Tisk oblíbených kódů automatických testů		•	•
Tisk všech kódů automatických testů		•	•
Vytváření vlastních kódů automatických testů			•
Úprava vlastních kódů automatických testů			•
Kopírování vlastních kódů automatických testů			•
Mazání vlastních kódů automatických testů			•
Tisk vlastních kódů automatických testů			•
Vytváření záloh		•	•
Obnovení ze zálohy		•	•
Maximální počet uživatelů	1 ukázkový uživatel	2	Bez omezení
Přidávání uživatelů		•	•
Úprava uživatelů		•	•

* Vyžaduje kompatibilní přístroj

Specifikace (pokračování)

Funkce	Demo	Lite	Advanced
Role uživatelů		•	•
Úprava rolí uživatelů		•	•
Tisk seznamu uživatelů		•	•
Úprava limitů		•	•
Dostupné jazyky	EN, DE, ES, FI, FR, IT, NL, PL, TR		
Podporované atesty instalací	DIN VDE 0701-0702, ÖVE/ÖNORM E 8701, SNR 462638, NEN3140, mezinárodní šablona		
Změna jazyka	•	•	•
Změna země	•	•	•
Změna jazyka zpráv			•
Doba funkčnosti	60 dní (počítáno od data instalace)	Bez omezení	
Bezplatné aktualizace		5 let (počítáno od data zadání sériového kódu)	
Zobrazování upozornění na konec platnosti	Denně	Každých 30 dní po 5 letech bezplatných aktualizací	
Datum aktivace s počtem dní do konce její platnosti	•	•	•

Požadavky na systém

Typ	Požadavek
Operační systém	<ul style="list-style-type: none"> • Microsoft Windows 10/11, 64b a 32b (doporučeno) • Microsoft Windows 8/8.1, 64b a 32b • Microsoft Windows 7 Service Pack 1, 64b a 32b
Operační paměť	Minimálně 4 GB RAM (64b) nebo 2 GB RAM (32b)
Místo na pevném disku:	Minimálně 2 GB dostupného místa na pevném disku
Rozlišení displeje:	Minimálně 1 366 × 768
Komunikační rozhraní:	USB

Objednací informace

Software FLK-TRUTEST-LITE

Licenční kód softwarové sady TruTest Lite.

Software FLK-TRUTEST-ADV

Licenční kód softwarové sady TruTest Advanced s vylepšenou funkcí.

Disk softwaru FLK-TRUTEST-CD

Licenční kód k disku softwaru TruTest (pokud nelze stáhnout z webové stránky) je prodáván samostatně.

Produktové balíčky

Software TruTest je dostupný také jako součást produktového balíčku testeru přenosných elektrických přístrojů nebo testeru instalací. Další informace získáte na webové adrese www.fluke.com nebo od místního distributora produktů společnosti Fluke.

Fluke. Keeping your world up and running.®

www.fluke.com

©2022 Fluke Corporation.
Specifikace se mohou změnit bez předchozího upozornění.
08/2022 220487-cs

Změny tohoto dokumentu nejsou povoleny bez písemného schválení společnosti Fluke Corporation.