

TECHNICKÉ ÚDAJE

Termokamery Fluke TiS20+ a TiS20+ MAX



Ušetřete čas se správnou úrovní termosnímků a analýzy

- Kontinuální prolínání IR Fusion™ s dotykovým ovládním, k úpravám nastavení posuňte prst po obrazovce.
- Infráčervené rozlišení 120 × 90 (10 800 pixelů)
- 3,5" dotykový LCD k snadnému vyhledávání problémů
- Automatické třídění snímků pomocí funkce označování zařízení v softwaru Fluke Connect™

Odolnost

Ať už hledáte nerovnoměrnou zátěž na rozvaděči nebo provádíte kontrolu větracího systému, termokamery Fluke TiS20+ a TiS20+ MAX vám pomohou rychle zjistit, kde je problém.

- Odolává pádu z výšky až 2 metrů
- Odolává vodě a prachu – stupeň krytí IP 54

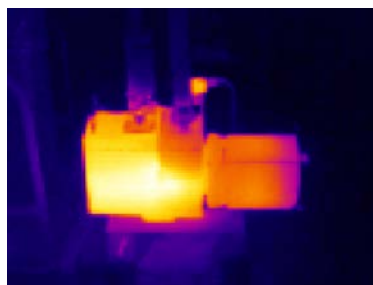
IR-Fusion™

Technologie IR-Fusion spojuje snímky ve viditelném světle a termosnímky pro rychlejší inspekce a lepší zpracování zpráv. Jediným dotekem můžete skenovat snímky od plně infračerveného až po plně viditelné světlo a zvýraznit tak místo problému.

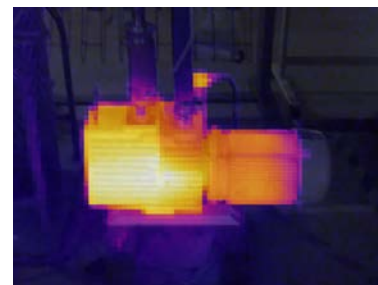


OZNAČOVÁNÍ ZAŘÍZENÍ FLUKE CONNECT™

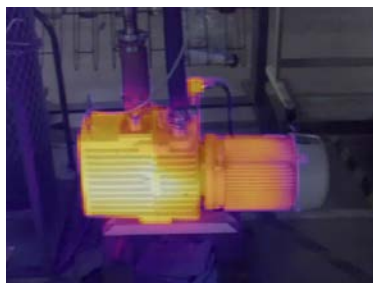
Přestaňte ztrácet čas sezením u počítače a uspořádáním termosnímků – nástroj k označování zařízení, Asset Tagging, to udělá za vás. Už nemusíte v MS Office přetahovat a přejmenovávat soubory, stačí naskenovat QR kód na příslušné položce, udělat termosnímky a ty se pak automaticky roztřídí podle jednotlivých položek. Čas, který byste trávili manuálním tříděním souborů, využijte na provedení analýz snímků a sestavení příslušných zpráv.



Snímek plně v infračerveném světle*



Snímek se 75% prolínáním*



Snímek s 50% prolínáním*



Plně viditelné světlo

*Simulované termosnímky

Specifikace

| Hlavní vlastnosti | TiS20+/TiS20+ MAX |
|---|--|
| Infračervené rozlišení | 120 × 90 (10 800 pixelů) |
| Prostorové rozlišení (IFOV) | 7,6 mRad, D:S 130:1 |
| Zorné pole | 50° H × 38° V |
| Minimální vzdálenost ostření | 50 cm (20 palců) |
| Systém ostření | Pevné ohnisko |
| Přenos dat | Rozhraní USB Mini k přenosu obrazu do počítače |
| Bezdrátové připojení | Ano, (802.11 b/g/n (2,4 GHz)) |
| Okamžité nahrávání Fluke Connect | Ano, připojte kameru k WiFi síti (802.11, bgn (2,4 GHz) v budově a pořízené snímky se automaticky nahrají k uložení a prohlížení do systému Fluke Connect nebo na místní server) |
| Kvalita obrazu | |
| Úroveň a rozpětí | Plynulé automatické a ruční nastavení měřítka |
| Technologie IR-Fusion | Kontinuální AutoBlend 0 % až 100 % Do infračerveného obrázku přidá kontext viditelných detailů |
| Displej | 3,5" LCD s dotykovým ovládáním (na šířku) |
| Rozlišení displeje | LCD 320 × 240 |
| Teplotní citlivost (NETD) | 60 mK |
| Obnovovací frekvence | 9 Hz |
| Požizování snímků a ukládání dat | |
| Paměť | 4 GB interní paměti (obsahuje slot na volitelnou kartu MicroSD s kapacitou až 32 GB) |
| Požizování snímků, kontrola, mechanismus ukládání | Požizování snímků, kontrola a možnosti ukládání jednou rukou |
| Formáty obrazových souborů | Neradiometrické (.jpeg) nebo plně radiometrické (.is2); pro neradiometrické soubory (.jpeg) není třeba software na analýzu |
| Software | Úplný software Fluke Connect pro analýzy a tvorbu zpráv s přístupem k systému Fluke Connect |
| Formáty exportovaných souborů | .bmp, .dib, .jpg, .tif, .tiff |
| Baterie | |
| Baterie (vyměnitelné v terénu, dobíjecí) | Lithium-iontová baterie s inteligentním řízením a pětisegmentovým displejem LED zobrazujícím stav nabití |
| Výdrž baterie | ≥5 hodiny trvalého provozu (bez WiFi) |
| Doba dobíjení baterie | 2,5 hodiny pro úplné nabití |
| Systém dobíjení baterie | Nabíjení baterie v kameře. Volitelný 12V napájecí adaptér do auta |
| Síťový provoz | Síťový provoz prostřednictvím dodaného zdroje napájení (100 V AC (stř) až 240 V AC (stř), 50/60 Hz) |
| Úspora energie | Automatické vypnutí: 5, 10, 15 a 20 minut nebo nikdy |
| Měření teploty | |
| Rozsah měření teploty (není kalibrováno pod 0 °C) | TiS20+: -20 °C až 150 °C (-4 °F až 302 °F) TiS20+ MAX: -20 °C až 400 °C (-4 °F až 752 °F) |
| Přesnost | Teplota objektu 0 °C nebo vyšší: Přesnost: ±2 °C nebo ±2 % při 25 °C, platí vyšší hodnota. |
| Korekce emisivity na displeji | Ano, tabulka materiálů |
| Kompensace odražené teploty pozadí na obrazovce | Ano |
| Teplota středového bodu | Ano |
| Bodová teplota | Značky horkých a studených bodů |

Specifikace pokračování

| Hlavní vlastnosti | TiS20+/TiS20+ MAX |
|---------------------------------|---|
| Barevné palety | |
| Standardní palety | 6: Tavené železo, modročervená, vysoký kontrast, žlutá, horký kov, stupně šedi |
| Obecné specifikace | |
| Infračervené spektrální pásmo | 8 μm až 14 μm (dlouhé vlny) |
| Provozní teplota | -10 °C až 50 °C (14 °F až 122 °F) |
| Teplota pro skladování | -40 °C až 70 °C (-40 °F až 158 °F) |
| Relativní vlhkost | 95 % nekondenzující |
| Bezpečnost | IEC 61010-1: Stupeň znečištění 2 |
| Elektromagnetická kompatibilita | EN 61326-1, CISPR 11: Skupina 1, třída A |
| US FCC | CFR, část 15C |
| Vibrace a nárazy | 10 Hz až 150 Hz, 0,15 mm, IEC 60068-2-6; 30 g, 11 ms, IEC 60068-2-27 |
| Pád | Konstrukce odolá pádu z výšky 2 metrů |
| Rozměry (V × Š × D) | 26,7 cm × 10,1 cm × 14,5 cm (10,5" × 4,0" × 5,7") |
| Hmotnost | 0,72 kg (1,6 lb) |
| Krytí | IP 54 (chráněné proti prachu, omezené krytí; ochrana proti stříkající vodě ze všech směrů) |
| Záruka | Dva roky (standardně) |
| Podporované jazyky | čeština, holandština, angličtina, finština, francouzština, němčina, maďarština, italština, japonština, korejština, polština, portugalská, ruština, zjednodušená čínština, španělština, švédština, tradiční čínština a turečtina |

Informace pro objednávání

FLK-TiS20+ 9HZ termokamera 120 × 90; 9 HZ
 FLK-TiS20+ 9HZ/CN termokamera 120 × 90; 9 HZ; Čína
 FLK-TiS20+ MAX 9HZ termokamera 120 × 90; 9 HZ
 FLK-TiS20+ MAX 9HZ/CN termokamera 120 × 90; 9 HZ; Čína

Obsah dodávky

Termokamera; síťový adaptér (včetně zástrček pro různé druhy zásuvek); robustní lithium-iontová inteligentní baterie, kabel USB; měkká brašna. Ke stažení zdarma: Software Fluke Connect pro stolní počítače a uživatelská příručka.

Volitelné příslušenství

FLK-TIS-MSD karta MiniSD
 FLUKE-TIX5XX HAND řemínek na ruku
 FLK-TI-SBP3 přídavná inteligentní baterie
 FLK-TI-SBC3B nabíječka inteligentní baterie
 TI-CAR CHARGER nabíječka do auta

Navštivte místní web společnosti Fluke nebo kontaktujte místního zástupce společnosti Fluke a požádejte jej o další informace.



Sdílejte snímky z terénu. Spolupracujte a ihned ohlašujte.

Využijte potenciál přístrojů TiS20+ a TiS20+ MAX. Stáhněte si Fluke Connect ještě dnes. Šetříte čas odesláním snímků ještě při práci v terénu.

Termokamery Fluke jsou součástí rostoucího systému propojených testovacích přístrojů a softwaru k údržbě vybavení.

Další informace naleznete na adrese flukeconnect.com



Fluke. Keeping your world up and running.®

Fluke Europe B.V.
 P.O. Box 1186
 5602 BD Eindhoven
 The Netherlands
 Tel: +31 4 0267 5406
 E-mail: cs.cz@fluke.com
 Web: www.fluke.cz

Navštivte nás na webových stránkách:
 Web: www.fluke.cz

©2020 Fluke Corporation. Všechna práva vyhrazena.
 Případné změny jsou vyhrazeny bez předchozího upozornění.
 3/2020 6012639d-cs

Změny tohoto dokumentu nejsou povoleny bez písemného schválení společností Fluke Corporation.