

C.A 6522 – C.A 6524 – C.A 6526 C.A 6532 – C.A 6534 – C.A 6536

Testery izolace a vodivosti



- Zkušební napětí od 10 V do 1000 V / 200 G Ω
- Režimy Manual, Lock, Timer a index Pi, koeficient DAR
- Zobrazení Pass/Fail zelená/červená
- Vodivost 200 mA / 20 mA s aktivní ochranou bez pojistky
- Měření V (TRMS a DC), F, Ω , k Ω , C a délky kabelu
- Režim Δ Rel a konfigurovatelné alarmy
- Ukládání naměřených hodnot do paměti



IEC 61557

600 V CAT. IV



 Bluetooth **DataView[®]**

Measure up



Testery izolace a vodivosti

Ergonomie

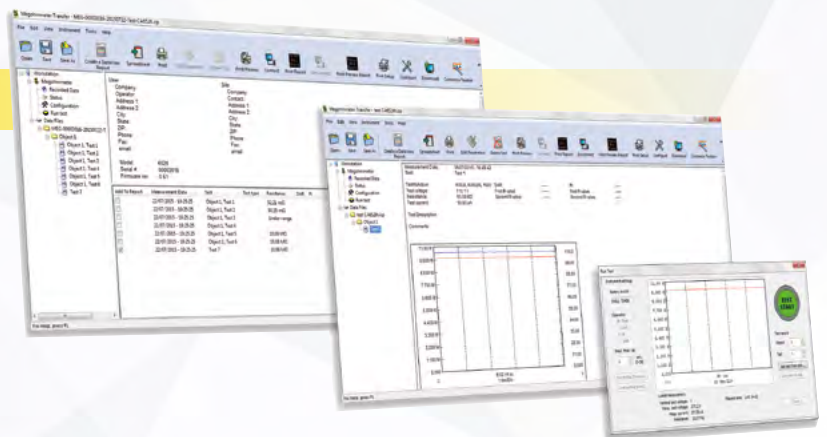
Testery Chauvin Arnoux jsou kompaktní a lehké a dobře padnou do ruky. Všechny informace a výsledky měření se zobrazují na displeji s podsvícením.



Příslušenství a software

Sonda s dálkovým ovládáním je příslušenství speciálně vyvinuté za účelem usnadnění a urychlení testů izolace v terénu.

- ➔ Jednoduchým stisknutím žlutého tlačítka sondy se spustí měření izolace.
- ➔ Tato sonda je vybavena svítilnou, která účinně osvětluje místo měření.
- ➔ Díky podsvícenému displeji ovládací jednotky jsou výsledky měření vždy viditelné - i na neosvětlených místech.



Modul Megohmmeter Transfer softwaru DataView® automaticky detekuje připojení přístroje k PC a otvírá odpovídající menu. Toto menu je ve formě stromu a nabízí uživateli přímý přístup k datům uloženým v přístroji a k jeho konfiguraci. K dispozici jsou ještě následující funkce:

- ➔ Spouštění testů na dálku
- ➔ Zobrazení reálného času
- ➔ Koeficient DAR a index PI
- ➔ Grafický záznam testů
- ➔ Vytváření protokolů z měření



Aplikace

> PRŮMYSLOVÁ ÚDRŽBA

C.A 6522, C.A 6524 a C.A 6526

Pravidelné testování izolace instalace a vybavení umožňuje předcházet nehodám a provádět preventivní údržbu odhalující předčasné stárnutí a zhoršení izolačních vlastností:

- Měření izolace po naprogramovanou dobu
- Alarmy a světelný indikátor Pass/Fail (C.A 6526)
- Koeficient DAR a index PI pro zjištění kvality izolace představují výhodu menšího ovlivnění teplotou
- Ukládání do paměti pro porovnávání s historickými naměřenými hodnotami

> SPECIÁLNÍ

C.A 6536

Tento model má zkušební napětí nastavitelné od 10 V do 100 V s krokem 1 V a je určen pro speciální aplikace v oblasti avioniky, kosmických programů a obrany. Často je nutné používat nízké zkušební napětí a držet jej striktně na naprogramované hodnotě.

> ELEKTRONIKA

C.A 6534







Tento model díky širokému rozmezí zkušebního napětí od 10 V do 500 V pokrývá specifické požadavky elektronického průmyslu a také oblasti slaboproudu. Měřicí rozsah je od 2 k Ω do 50 G Ω . S odpovídajícími elektrodami umožňuje zkušební napětí 10 V a 100 V pokrýt aplikace testování elektrostatických výbojů.

TELEKOMUNIKACE

C.A 6532

Je vhodný k měření na telefonních linkách:

- Kontrola izolace napětím 50 V nebo 100 V
- Specifické funkce: měření odporu, kapacity, svodového proudu a napětí AC.
- Měření rozdílu odporu 2 vodičů páru díky funkci Δ REL.
- Zobrazení délky testovaného vedení díky naprogramování kapacity vedení v nF/km.

						
Rozsah	C.A 6522	C.A 6524	C.A 6526	C.A 6532	C.A 6534	C.A 6536
Aplikace	Průmyslová údržba			Telekomunikace	Elektronika/ESD	Speciální
Zkušební napětí	250-500-1000 V	50-100-250-500-1000 V		50-100 V	10-25-100-250-500 V	10 až 100 V krok 1 V
Rozsah	40 G Ω	200 G Ω	200 G Ω	20 G Ω	50 G Ω	20 G Ω
Zkušební proud	-	●	●	●	●	●
Režimy Manual / Lock / Time	●	●	●	●	●	●
Koeficient DAR / index PI	-	●	●	●	-	-
Alarmy	-	●	●	●	●	●
Δ REL	-	●	●	●	●	●
Vodivost	●	●	●	●	●	●
Napětí	●	●	●	●	●	●
Frekvence	-	●	●	●	-	-
R	-	●	●	●	●	●
Kapacita	-	-	●	●	-	-
Vzdálenost = f(C)	-	-	-	●	-	-
Magnetické upevnění	-	●	●	●	●	●
Ukládání do paměti	-	●	●	●	●	-
Komunikace	-	-	●	●	●	-
Kategorie	CAT IV 600 V					
Displej	Dvojitý + sloupcový indikátor					

	C.A 6522	C.A 6524	C.A 6526	C.A 6532	C.A 6534	C.A 6536
Napětí						
Měřicí rozsah / rozlišení	0,3 V - 399,9 V / 0,1 V; 400 V - 700 V / 1 V					
Přesnost / vstupní impedance	±(3 % + 2 D) / 400 kΩ					
Provozní frekvence	DC; 15,3 - 800 Hz					
Frekvence						
Měřicí rozsah / rozlišení / přesnost	15,3 Hz - 399,9 Hz / 0,1 Hz / ±(1 % + 2 D); 400 - 800 Hz / 1 Hz / ±(1 % + 1 D)					
IZOLACE						
Zkušební napětí	250 - 500 - 1.000 V	50 - 100 - 250 - 500 - 1.000 V		50 - 100 V	10 - 25 - 100 - 250 - 500 V	10 až 100 V krok van 1 V
Rozsah maximálního zkušební napětí	40 GΩ	200 GΩ		20 GΩ	50 GΩ	20 GΩ
Splnění požadavků normy IEC 61557-2	2 GΩ					
Měřicí rozsah:						
10 V						
25 V						
50 V						
100 V						
250 V	50 kΩ - 10 GΩ	20 kΩ - 20 GΩ		20 kΩ - 20 GΩ	20 kΩ - 10 GΩ	20 kΩ - 20 GΩ
500 V	100 kΩ - 20 GΩ	100 kΩ - 100 GΩ			100 kΩ - 50 GΩ	
1000 V	200 kΩ - 40 GΩ	200 kΩ - 200 GΩ				
Variabilní zkušební napětí	10 V až 100 V					
Měřicí rozsah / rozlišení	10 ⁽¹⁾ - 999 kΩ en 1,000 - 3,999 MΩ / 1 kΩ; 4,00 - 39,99 MΩ / 10 kΩ; 40,0 - 399,9 MΩ / 100 kΩ; 400 - 3999 MΩ / 1 MΩ; 4,00 - 39,99 GΩ / 10 MΩ; 40,0 - 200 GΩ / 100 MΩ					
Přesnost	±(3 % + 2 D) ⁽²⁾					
Zkušební napětí (I < 1 mA)	- 0 % + 20 %					
Zobrazení zkušební napětí	±(3 % + 3 D)					
Zobrazení zkušební proudu / rozlišení	0,01 μA - 39,99 μA / 10 nA; 40,0 - 399,9 μA / 100 nA; 0,400 - 2,000 mA / 1 μA					
Přesnost zkušební proudu	±(10 % + 3 D)					
Koeficient DAR / index PI	10 min / 1 min - 1 min / 30 s					
Timer (min:s)	0:00 - 39:59					
Doba vybíjení (při 25 V)	< 2 s / μF					
Alarmy	2 pevné mezní hodnoty + 1 programovatelná mezní hodnota					
Continuitéit						
Měřicí rozsah vodivosti	0,00 Ω - 10,00 Ω (200 mA)	0,00 Ω - 10,00 Ω (200 mA); 0,0 - 100,0 Ω (20 mA)				
Přesnost / napětí při rozpojeném obvodu	±(2 % + 2 D) / ≥ 6 V					
Měřicí proud	Rozsah 200 mA: 200 mA (-?0 mA + 20 mA); Rozsah 20 mA: 20 mA ± 5 mA					
Mezní hodnoty vodivosti (rychlé pípání)	2 Ω pevně	2 Ω, 1 Ω, programovatelná mezní hodnota				
Kompenzace měřících kabelů	až do 9,99 Ω					
Odpor						
Měřicí rozsah / rozlišení / přesnost	0 - 3999 Ω / 1 Ω; 4,00 kΩ - 39,99 kΩ / 10 Ω / ±(3 % + 2 D) 40,0 kΩ - 399,9 kΩ / 100 Ω; 400 kΩ - 1000 kΩ / 1 kΩ / ±(3 % + 2 D)					
Kapacita						
Měřicí rozsah / rozlišení	0,1 nF - 399,9 nF / 0,1 nF 400 nF - 3999 nF / 1 nF 4,00 μF - 10,0 μF / 10 nF ±(3 % + 2 D)					
Přesnost	0 - 100 km					
Délka vedení						
Obecné charakteristiky						
Displej	2 x 4000 D + logaritmičtý sloupkový indikátor					
Ukládání do paměti	300 měření	1300 měření				
Komunikace	Bluetooth® třída II					
Napájení / automatické vypnutí	6 x baterie LR6 (AA) / 5 min, deaktivovatelné					
Výdrž	1500/2500/6000 měření (4): U _N x 1kΩ @ U _N (5 s ON/55 s OFF); 3000 měření vodivosti (5 s ON/55 s OFF)					
Rozměry (v x š x h) / hmotnost / krytí IP	211 x 108 x 60 mm / 850 g / IP 54 / IK 04					
CEM / elektrická bezpečnost	IEC 61326-1 / IEC 61010-1 a IEC 61010-2-030, 600 V CAT. IV					
Splnění požadavků norem	IEC 61557 část 1, 2, 4 a 10					

(1): 2 kΩ pro modely C.A 6532 - C.A 6534 - C.A 6536 - (2): přičítá se: 10 V: 1 % na 0,1 GΩ; 25 V: 0,4 % na 0,1 GΩ, 50 V: 2 % na GΩ, 100 V: 1 % na GΩ; 250 V: 0,4 % na GΩ; 500 V: 0,2 % na GΩ; 1000 V: 0,1 % na GΩ - (3): přičítá se %/U_N na 100 MΩ - (4): následující modely.

Stav dodání

C.A 6522 a C.A 6524 se dodávají s přepravním pouzdrům pro použití hands-free, 2 bezpečnostními kabely s úhlovou koncovkou (červený a černý) délky 1,50 m, červenou krokosvorkou, černým měřícím hrotem, 6 bateriemi LR6 (AA), vícejazyčným návodem k obsluze na CD, stručným návodem pro rychlé uvedení do provozu, vícejazyčným bezpečnostním listem.

C.A 6526, totéž + CD se softwarem Megohmmeter Transfer

C.A 6532 a C.A 6534, totéž jako u C.A 6526 + 2 měřicí háčky na kabely (červený a černý)

C.A 6536, totéž jako u C.A 6524 + 2 měřicí háčky na kabely (červený a černý).



Objednací čísla

Megaohmmetr C.A 6522	P01140822
Megaohmmetr C.A 6524	P01140824
Megaohmmetr C.A 6526	P01140826
Megaohmmetr C.A 6532	P01140832
Megaohmmetr C.A 6534	P01140834
Megaohmmetr C.A 6536	P01140836

Příslušenství

Sonda s dálkovým ovládním typ 3	P01102092A
Tyčka pro měření vodivosti	P01102084A
Teploměr + termočlánek K, C.A 861	P01650101Z
Teploměr/vlhkoměr C.A 846	P01156301Z
Adaptér USB-Bluetooth	P01102112
Software DataView®	P01102095

Náhradní díly

2 bezpečnostními kabely s úhlovou koncovkou (červený a černý) délky 1,50 m	P01295453Z
2 krokosvorky (červená a černá)	P01295457Z
2 měřicí hroty (červený a černý)	P01295454Z
2 měřicí háčky na kabely (červený a černý)	P01102053Z
Přepravní pouzdro pro použití hands-free	P01298049